

Armoires modulaires - type MDS



Les armoires modulaires sont dotées de parois et achevées au moyen de pieds réglables en hauteur munis d'un socle. Celles-ci peuvent être verrouillées grâce à une porte ou à un volet.

En tant que système de rangement sûr pour les médicaments, les articles stériles et non-stériles, celle-ci offre un aperçu clair et précis aux infirmiers, aux docteurs et aux collaborateurs logistiques.

Vous pouvez choisir des armoires complètes standard dans lesquelles vous n'avez qu'à choisir le remplissage ou des composants séparés.

Les armoires modulaires offrent une solution de rangement sûre pour les médicaments et les autres articles.



» Parois modulaires

Les armoires peuvent être munies de parois modulaires. Des modèles droits et ergonomiques sont disponibles.

Les parois ergonomiques permettent d'incliner la partie supérieure des bacs. Ainsi, l'utilisateur peut accéder plus facilement à leur contenu.



» Portes

L'armoire peut être verrouillée au moyen d'une porte s'ouvrant à gauche ou à droite. Les portes sont dotées d'une poignée et d'une serrure à clé.

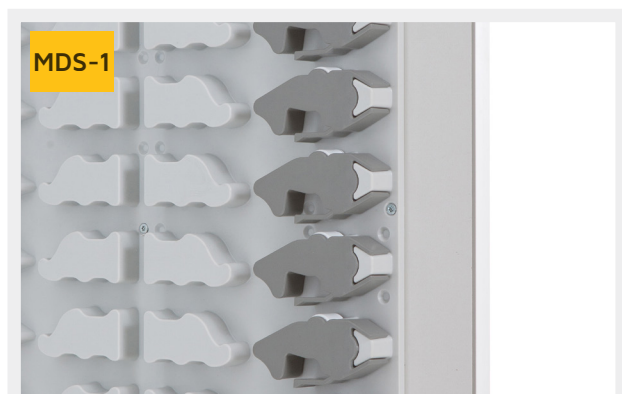


» Volet roulant

L'armoire peut être également verrouillée au moyen d'un volet ergonomique. Ce dernier s'ouvre et se ferme facilement. Par défaut, le volet est muni d'une serrure à clé.

» Remplissage possible des armoires modulaires - type MDS

La formule suivante permet de calculer facilement le remplissage des armoires modulaires:



Parois ergonomiques (MDS-1)

ARMOIRE AVEC PORTE : 38 POSITIONS
ARMOIRE AVEC VOLET ROULANT : 35 POSITIONS



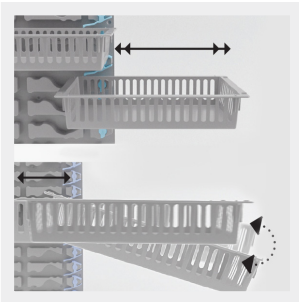
Parois droites (MDS-2)

ARMOIRE AVEC PORTE : 56 POSITIONS
ARMOIRE AVEC VOLET ROULANT : 50 POSITIONS

Pour la sélection de modules, paniers et arrêts il est conseillé de les choisir de la gamme **B**

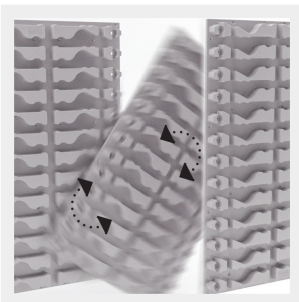
Nombre de positions	MDS-1	MDS-2	
Module ou panier de 50 mm	2	2	
Module ou panier de 100 mm	3	4	
Module ou panier de 200 mm	5	6	
Plateau avec bacs Medina	1	2	
Plateau avec bacs T-clear bas	3	3	
Plateau avec bacs T-clear haut	3	4	
Plateau avec bacs Vita	2	2	
Tablette en LHP	1	1	

» Fonctionnalité des parois et du système d'arrêt



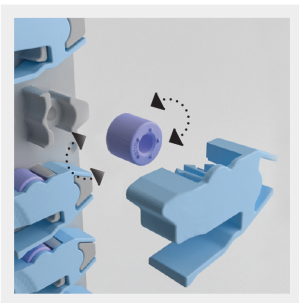
» Parois et système d'arrêt

La butée positive d'origine avec dispositif d'inclinaison peut être utilisée pour incliner les bacs supérieurs jusqu'à 25 ° pour les marchandises stockées les plus hautes et un retrait horizontal pour les bacs inférieurs.



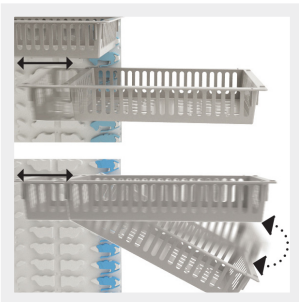
» Paroi armoire

Les parois sont pivotées de 180 ° pour permettre l'option de retrait incliné ou horizontal dans le même paroi résistant aux chocs.



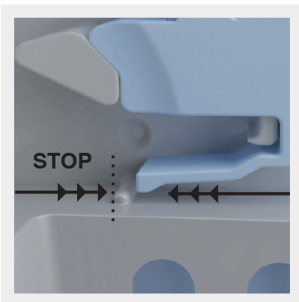
» Paroi avec roulette de guidage et système d'arrêt

Avec la roulette de guidage Xtraglide, les plateaux de type MDS entièrement chargés peuvent être retirés facilement et silencieusement avec un minimum d'effort.



» Bacs horizontaux ou inclinés à 25°

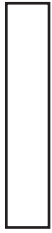
Les arrêts Xtraglide peuvent être montés sur les parois à double fonction de type MDS pour placer et retirer les produits en position inclinée ou horizontale.



» Arrêt positif

Lorsqu'il est entièrement déployé, le plateau est complètement sécurisé et le produit est facilement accessible. Un simple soulèvement permet de retirer le plateau complètement.

» Armoires modulaires complètes standard - type MDS



» Armoire Type-D

Numéro d'article	Description	Dimensions ext.
17003 00063	Armoire Type-D, porte à clé pivotante à droite, parois ergonomiques et stops	455 x 676 x 2100 mm
17003 00064	Armoire Type-D, porte à clé pivotante à gauche, parois ergonomiques et stops	455 x 676 x 2100 mm
17003 00065	Armoire Type-D, porte à clé pivotante à droite, parois droits et stops	455 x 676 x 2100 mm
17003 00066	Armoire Type-D, porte à clé pivotante à gauche, parois droits et stops	455 x 676 x 2100 mm



» Armoire Type-D avec volet roulant

Numéro d'article	Description	Dimensions ext.
17003 00046	Armoire Type-D, avec volet roulant, parois ergonomiques et stops	471 x 678 x 2100 mm



» Armoire Type-W

Numéro d'article	Description	Dimensions ext.
17004 00053	Armoire Type-W, porte à clé pivotante à droite, parois ergonomiques et stops	655 x 476 x 2100 mm
17004 00054	Armoire Type-W, porte à clé pivotante à gauche, parois ergonomiques et stops	655 x 476 x 2100 mm
17004 00055	Armoire Type-W, porte à clé pivotante à droite, parois droits et stops	655 x 476 x 2100 mm
17004 00056	Armoire Type-W, porte à clé pivotante à gauche, parois droits et stops	655 x 476 x 2100 mm



» Armoire Type-W avec volet roulant

Numéro d'article	Description	Dimensions ext.
17004 00041	Armoire Type-W, avec volet roulant, parois ergonomiques et stops	671 x 478 x 2100 mm



» Portes transparentes en polycarbonate

Numéro d'article

Sur demande

» Systèmes d'arrêt pour armoires modulaires - type MDS



» Parois grillagées ergonomiques

Numéro d'article	Dimensions ext.
14003 00014	650 x 390 x 26,5 mm



» Arrêt avec roulette intégrée - pour retraitage jusqu'à 25°

Numéro d'article	Description
14003 M7011	Arrêt gauche
14003 M7012	Arrêt droit
14003 M7015	Roulette de guidage - à utiliser avec les arrêts



» Arrêt avec roulette intégrée - pour glissement horizontal

Numéro d'article	Description
14003 M7016	Arrêt gauche
14003 M7017	Arrêt droit
14003 M7015	Roulette de guidage - à utiliser avec les arrêts



» Arrêt standard - pour glissement horizontal et retraitage jusqu'à 25°

Numéro d'article	Description
14003 00020	Arrêt gauche
14003 00019	Arrêt droit



» Arrêt vide pour l'arrière des parois

Numéro d'article
14003 00017

L'utilisation des arrêts de sécurité de type MDS n'est possible qu'en combinaison avec des modules et des paniers de type MDS.

» Accessoires pour armoires modulaires - type MDS



» Parois grillagées droites

Numéro d'article	Dimensions ext.
14003 00006	652 x 390 x 29 mm



» Arrêts pour parois grillagées droites

Numéro d'article	Description
14003 00008	Arrêt gauche
14003 00009	Arrêt droit



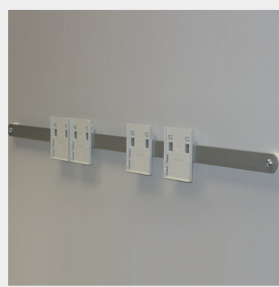
» Guides télescopiques avec structure pour paniers et boîtes à médicaments

Numéro d'article	Description	Dimensions ext.
17004 00020	400 mm profondeur	600 x 400 mm
17003 00057	600 mm profondeur	400 x 600 mm
17004 00025	400 mm profondeur - plateau pour bacs T-clear inclus	600 x 400 mm
17004 00050	400 mm profondeur - plateau pour bacs Vita inclus	600 x 400 mm



» Plan de travail en LHP

Numéro d'article	Dimensions ext.
14006 00002	300 x 400 x 6 mm
14006 00003	600 x 400 x 6 mm



» Rail de porte pour supports d'étiquettes

Numéro d'article	Dimensions ext.
14001 00002	330 x 3 x 20 mm
14001 00003	530 x 3 x 20 mm

» Accessoires pour armoires modulaires - type MDS



» Support pour formulaires A4 en aluminium

Numéro d'article

20003 00014



» Tiroir à médicaments avec serrure électronique

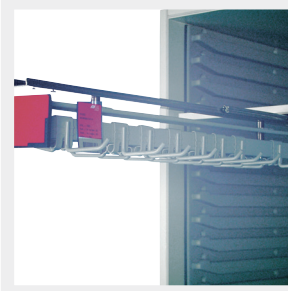
Numéro d'article	Description	Dimensions ext.
14001 00007	600 mm profondeur	400 x 600 x 100 mm
14001 00008	400 mm profondeur	600 x 400 x 100 mm
14001 00047	600 mm profondeur	400 x 600 x 200 mm
14001 00046	400 mm profondeur	600 x 400 x 200 mm



» Tiroir à médicaments avec serrure badge

Numéro d'article	Description	Dimensions ext.
14001 00052	600 mm profondeur	400 x 600 x 100 mm
14001 00053	400 mm profondeur	600 x 400 x 100 mm
14001 00054	400 mm profondeur	600 x 400 x 200 mm
14001 00055	600 mm profondeur	400 x 600 x 200 mm
14010 00027	Set de programmation (achat non récurrent)	

» Accessoires pour armoires modulaires - type MDS



» Porte-cathéter avec crochets réglables sur plaque de mélamine*

Numéro d'article	Type	Description	Dimensions ext.
1867580	Type-ISO W	1 glissière télescopique avec 14 (2 x 7) crochets	600 x 400 mm
1867581	Type-ISO W	2 glissières télescopiques avec 14 (2 x 7) crochets	600 x 400 mm
1867582	Type-ISO W	3 glissières télescopiques avec 14 (2 x 7) crochets	600 x 400 mm
1867583	Type-ISO D	1 glissière télescopique avec 20 (2 x 10) crochets	600 x 400 mm
1867584	Type-ISO D	2 glissières télescopiques avec 20 (2 x 10) crochets	600 x 400 mm



» Porte-cathéter avec crochets fixes sur plaque de mélamine*

Numéro d'article	Type	Description	Dimensions ext.
1867590	Type-ISO W	1 glissière télescopique avec 14 (2 x 7) crochets	600 x 400 mm
1867591	Type-ISO W	2 glissières télescopiques avec 14 (2 x 7) crochets	600 x 400 mm
1867592	Type-ISO W	3 glissières télescopiques avec 14 (2 x 7) crochets	600 x 400 mm
1867593	Type-ISO D	1 glissière télescopique avec 20 (2 x 10) crochets	600 x 400 mm
1867594	Type-ISO D	2 glissières télescopiques avec 20 (2 x 10) crochets	600 x 400 mm